



CORE-Z5

TANTO PERFORMANTE QUANTO DUREVOLE

Progettato per gli utilizzi professionali più avanzati, in particolare in ambienti critici, il CORE-Z5 è il primo smartphone 5G del marchio francese. Mai prima d'ora Crosscall aveva raggiunto una simile potenza: il processore Qualcomm octacore e la sua compatibilità con le reti di ultima generazione (5G, WiFi 6/6E) si uniscono per offrire una qualità di servizio ottimale in ogni circostanza.

Con una affidabilità, una durabilità e una robustezza infallibili, si adatta alle condizioni più esigenti, diventando un ufficio mobile o uno strumento operativo nelle missioni critiche. A prova del futuro, integra le ultime tecnologie e anticipa quelle che verranno. Tanti aspetti che rendono il CORE-Z5 il primo smartphone 5G garantito 5 anni del mercato, un investimento sul lungo termine.

- **Performante:** Compatibilità 5G e WiFi 6/6E, processore potente Qualcomm QCM6490.
- **Progettato per durare:** garanzia 5 anni, certificazione AER, Standard MIL STD 810G, impermeabilità IP68, batteria da 4.950 mAh.
- **Ergonomico e tecnico:** schermo da 6,08", altoparlante da 100 dB, fotocamera da 48 Mpx, fotocamera 4K.
- **Adatto alle esigenze professionali e alle missioni critiche:** tecnologia X-LINK™, funzionalità Push-to-Talk e PC-Replacement.



CORE-Z5

TANTO PERFORMANTE QUANTO DUREVOLE

PRESTAZIONI INFALLIBILI

Il più potente smartphone Crosscall

Il CORE-Z5 offre delle compatibilità di ultima generazione per diventare un autentico ufficio mobile, performante su tutti i campi. Il 5G offre una velocità media 3 volte più elevata del 4G, permettendo così nuovi utilizzi: utilizzo di applicazioni critiche come la telemedicina, videoconferenze in alta definizione o anche streaming video in 4K.

Lo smartphone è dotato di un processore octacore Qualcomm ultra performante e potente. Puoi contare sulla sua rapidità di esecuzione ed effettuare più attività complesse simultaneamente.



ERGONOMIA E TECNICITÀ

Al top dell'innovazione

Con lui non esiterai più a consultare una cartina, una mappa 3D, compilare un modulo... anche con i guanti. Sperimenterai la lettura grande formato perfettamente adattata ai tuoi impieghi professionali. Grazie al suo schermo da 6,08" HD, formato 19:9, concilia la presa in mano facile a una comoda visualizzazione.

Ottimizza il tuo comfort d'ascolto in un ambiente rumoroso, attivando il suo potente altoparlante da 100 dB. Risparmia tempo con i 4 pulsanti programmabili e il GPS che assicura una precisione con un margine di 3 metri. Al lavoro come nel tempo libero, apprezza la qualità della fotocamera da 48 Megapixel, dotata di tecnologia Fusion4 e la fotocamera 4K o l'ingegnosità della ricarica inversa, ideale per ricaricare altri dispositivi.

RESISTENZA E DURABILITÀ

Un investimento per il futuro

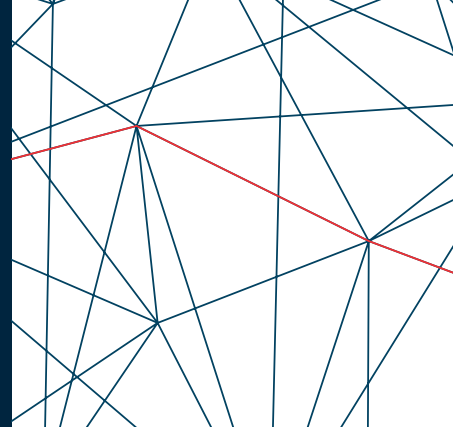
Infine, offre la maggiore resistenza della gamma CROSSCALL. Le cadute da 2 metri d'altezza sul cemento, le polveri più sottili e le temperature estreme (-25 e +60 °C) non intaccano minimamente le sue prestazioni. Come anche un'immersione in acqua salata o clorata. Soddisfa inoltre lo standard militare MIL-STD 810H, a testimonianza della sua affidabilità meccanica, indipendentemente dalle condizioni climatiche.

Certificato Android Enterprise Recommended, il CORE-Z5 viene fornito con Android™ 12 e beneficerà di due importanti aggiornamenti del sistema operativo (Android™ 13 e Android™ 14). Le patch di sicurezza sono aggiornate per 5 anni dalla data di lancio (novembre 2022). Il CORE-Z5 è quindi uno strumento operativo, anche per i software futuri. La sua batteria dalla grande capacità (4.950 mAh / 800 cicli di ricarica) assicura un'autonomia di 44 ore in conversazione. E affinché questi lunghi anni al tuo fianco siano sereni, è garantito 5 anni!



CORE-Z5

TANTO PERFORMANTE QUANTO DUREVOLE



UTILIZZI

— Possibilità moltiplicate

Il CORE-Z5 è stato progettato per il futuro e sarà sicuramente un alleato di lunga durata nella tua vita quotidiana e al lavoro. Estremamente polivalente, saprà adattarsi alle esigenze di tutti coloro che operano in mobilità.



Trasformalo in walkie-talkie...

Soluzione all-in-one, il CORE-Z5 diventa un walkie-talkie su comando. Grazie alla funzionalità Push-To-Talk associata alla sua batteria di lunga durata, interagisci con più colleghi senza limite di distanza o di autonomia, con un semplice gesto!



...o in computer

Ultra potente, il CORE-Z5 ti permette di trasferire la visualizzazione del tuo smartphone su uno schermo per servirtene come un computer, grazie alla funzionalità PC-Replacement.



...anche in mobilità

Utilizza la connessione X-LINK per fissare il CORE-Z5 a tutto un ecosistema di accessori progettati per accompagnarti in tutte le situazioni. Ricarica il tuo smartphone in occasione dei tuoi spostamenti grazie all'X-CAR PRO e all'X-POWER e usufruisci di un'autonomia continua.



COMUNICAZIONE CRITICA

— La soluzione all-in-one per le tue missioni

Il CORE-Z5 beneficia di tutto il know-how CROSSCALL nella comunicazione di gruppo. Soddisfa tutti i criteri necessari per imporsi come lo strumento indispensabile per le tue missioni critiche e sostituire i tuoi vecchi dispositivi portatili.

Il CORE-Z5 sa essere polivalente per facilitare la reattività dei professionisti come le forze dell'ordine, i vigili del fuoco, gli operatori di pronto soccorso, gli agenti di sicurezza... e di tutti coloro che lavorano sul campo. Sperimenta il comfort di una comunicazione di gruppo su reti molto veloci (PMR 4G/5G). Puoi interagire senza perdita di rete tra più siti distanti, per portare a termine gli interventi critici che necessitano di una stretta collaborazione.

Bande utilizzate per le reti private

In 4G : banda 28, 38, 40, e 1a mondiale: banda 68 (700 MHz)

In 5G : n28, n38, n40, n77, n78

CARATTERISTICHE PER L'UTILIZZO ALL'APERTO

Standard IP	IP 68
Impermeabilità all'acqua salata	2 m/30 min
Resistenza alla polvere	Si
Temperatura d'uso	-25 °C/+60 °C
Resistenza	Drop test (6 lati, da 2 m sul cemento)

CARATTERISTICHE TECNICHE

Dimensioni	175 x 81 x 14 mm
Peso	281 g
Colore	Nero
Sistema operativo	Android™
Versione / Zero Touch / AER	12 poi 13 e 14 / Si / Si
Processore	Qualcomm® QCM6490
Tipo	Octocore 1xGoldP@2.7GHz + 3xGold@2.4GHz + xSilver@1.9GHz
SAR testa/ corpo	1,5 W/kg - 1,03 W/kg
SAR Arti	2,63 W/kg
Lingue	DE, EN, AR, CH, CR, DK, ES, ES, FL, FR, HR, IT, LV, LT, NL, NV, PL, PT, SR, SL, SV, S, CZ

SCHERMO

Dimensioni	6,08" - 19:9
Tipo	IPS - Corning Gorilla® Glass 5
Standard IK	IK05
Touch screen	TOUCH SCREEN CAPACITIVO, 5 PUNTI WET & GLOVE TOUCH
Risoluzione	1520x720 pixel (HD+)
Luminosità	500 cd/m²

BATTERIA

Tipo	Litio polimero
Capacità	4950 mAh
Autonomia in conversazione (3G/4G)	34 h/44 h
Autonomia in standby (4G)	306 h
Autonomia in GPS**	12 h 45 min
Ricarica inversa	Si, tramite porta USB Tipo-C

VIDEO

Risoluzione	4K @30fps
Formati supportati	3GPP, MP4

RETE E CONNETTIVITÀ

SIM	Cassetto triplo: 2 SIM + 1 micro SD
Tipo	Nano SIM
2G (GPRS/EDGE)	850/900/1800/1900 MHz
3G (HSPA+)	850/900/1700/1900/2100 MHz
4G (LTE)	LTE FDD: B1 (2100MHz) / B2 (1900MHz) / B3 (1800MHz) / B5 (850MHz) / B7 (2600MHz) / B8 (900MHz) / B20 (800MHz) / B28 (700MHz) / B32 (1500MHz) / B68 (700MHz) + LTE TDD: B38 (2600MHz) / B39 (1900MHz) / B40 (2300MHz) / B41 (2500MHz) / B42 (3500MHz) / B43 (3700MHz)
5G	NR-FDD n1 (2100MHz) / n3 (1800MHz) / n5 (850 MHz) / n7 (2600MHz) / n8 (900MHz) / n20 (800MHz) / n28 (700MHz) + NR-TDD n38 (2600MHz) / n40 (2300MHz) / n41 (2500MHz) / n77 (3700MHz) / n78 (3500 MHz)
VoLTE / VoWiFi	Compatibile***
WiFi	802.11a; 802.11b; 802.11g 802.11n; 802.11ac; 802.11ax; 802.11k; 802.11r; 802.11v, 802.11u 2.4 GHz + 5 GHz + 6 GHz WiFi6/6E Certified
Bluetooth®	5.2
NFC	Si, funzione a pagamento
USB	Tipo-C 3.2 Gen1
OTG	Si
X-LINK™**	Si

MEMORIA

RAM	4 GB
Flash	64 GB
Esterna (Micro SD)	max 1024 GB (venduta separatamente)

FOTO

Fotocamera posteriore	48 MP Fusion*
Autofocus PDAF	Si
Fotocamera frontale	8 MP
Flash	LED
Formati supportati	JPEG, PNG, BMP

MUSICA

Connettore audio	Presa jack 3,5 mm impermeabile
Formati supportati	AMR, MIDI, MP3, WAV, AAC; 3GP, WAVE
Microfono	Microfono impermeabile, membrana GORE
Altoparlante	100 dB a 10 cm

FUNZIONALITÀ

Play store™	Si
Servizi Google	Si
Vivavoce	Si
Sveglia	Si
Registratore vocale	Si
Torcia	Si
Pulsante multifunzione personalizzabile	Si, 4
Lettore QR code	Si
Lettore di impronte digitali	Si
Spia luminosa	Si, 2 LED multicolore

GEOLOCALIZZAZIONE

GPS	Si, doppie frequenze (L1/L5, E1/E5)
Tipo	GPS, A-GPS, Glonass, Beidou, Galileo

SENSORI

Accelerometro/G-Sensor	Si
Sensore di prossimità	Si
Sensore di luminosità	Si
Giroscopio	Si
Magnetometro/E-Compass	Si

IMBALLAGGIO

Dimensioni scatola	188x187x33,5 mm
Peso	595,4 g

LOGISTICA

Codice prodotto	1001011601265
Codice EAN	3700764723265
Dimensioni scatolone	242x228x241 mm
Numero di prodotti/scatolone	6
Peso scatolone	circa 4 kg
Dimensioni pallet	1200x800x1598 mm
Strati	6 (15 scatoloni per strato)
Numero di prodotti/pallet	540
Peso pallet	391 kg
Nomenclatura combinata	8517130000

* Tecnologia Magconn

** GPS + DATI + cartografia GOOGLE attivi + Luminosità dello schermo al 100%

*** Da confermare con i team tecnici operatore

Incluso nella scatola



Cavo di ricarica
USB-C USB-C



X-BLOCKER

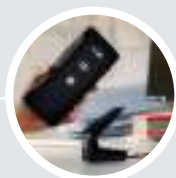


caricabatteria 9 V/2 A
carica rapida



X-LINK™*

LA TECNOLOGIA CHE UNISCE



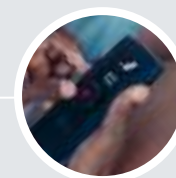
FISSA

Fissaggio magnetico e orientamento semplice in modalità verticale/orizzontale.



RICARICA

Ricarica rapida ed efficiente. 98% di potenza trasmessa.



TRASFERISCI

Facile da usare. Non c'è più bisogno di cavi! Fissaggio in un gesto, ricarica e trasferimento dei dati.

Il SAR (o tasso di assorbimento specifico) esprime il livello di esposizione alle onde elettromagnetiche in caso di utilizzo all'orecchio. In base alla normativa francese questo livello deve essere inferiore a 2 W/kg per il SAR testa e il SAR corpo, e inferiore a 4 W/kg per il SAR arti. Si raccomanda l'uso di un dispositivo di ascolto che consenta di limitare l'esposizione della testa alle emissioni radioelettriche emesse dal telefono cellulare. Ai sensi dell'articolo L.111-3 del Codice del consumo francese, il periodo di disponibilità dei pezzi di ricambio essenziali per l'utilizzo di prodotti nuovi è di dieci (10) anni, a partire dalla data in cui il prodotto non è più commercializzato. Il telefono e gli accessori presenti nella scatola sono garantiti contro qualsiasi difetto o malfunzionamento che potrebbero insorgere a seguito della loro concezione o della loro fabbricazione o di un guasto del materiale, nelle normali condizioni di utilizzo, per la durata della garanzia (consultabile unitamente alle nostre condizioni generali di assistenza post vendita sul sito www.crosscall.com > Assistenza > Garanzia) valida dalla data d'acquisto del telefono, riportata sulla fattura originale. La garanzia commerciale cessa di diritto al termine del suddetto periodo. Google e Android sono marchi registrati di Google LLC.